

EAN: 6414150082474

NRF: 4200228

www.oras.com/no/products/oras/product/3014FT



Berøringsfri servantkran, for forblandet vann. Unik Mikado® spray som gjør vannstrålen til et kunstverk, samtidig som den er vannbesparende. Vannbegrenser (1,2 l/min) gir lavt vannforbruk. XS størrelse på 139 mm muliggjør installasjon på selv de minste steder. Kranen er utstyrt smussfilter og tilbakeslagsventiler. Det kreves ingen justeringer ved installasjon takket være Oras Autofokus sensor. Bluetooth-tilkobling gjør det enkelt å overvåke og justere kranen. Den impulsstyrte magnetventilen gir batteriet lang levetid. Enkel installasjon med Oras 3S. F = fleksible slanger

Elektrisk tilkobling via adapter 230/9 V (stikkontakt) som følger med.

Alternativt kan man koble inntil 5 kraner på omformer 199275, NRF 4204418.

Kan brukes sammen med Oras Minimat 200410 for tilslutning med kaldt og varmt vann.

- Offentlige rom
- Berøringsfri, Separat omformer, Bluetooth®
- Benkemontert
- Forkrommet
- Smussfilter, Tilbakeslagsventil
- Infrarød autofokus sensor, Magnetventil, Strømtilkobling
- 3S Installasjon

Teknisk data

Flow attributter

Vannmengde ved 300 kPa (med vannmengdebegrenser) **0.02 l/s**

Trykktap (0.1 l/s) **210 kPa**

Tekniske egenskaper

Varmtvannsforsyning **max. +70°C**

Arbeidstrykk **100 - 1000 kPa**

Tilkoblingsstørrelse **G3/8**

Projeksjon **100 mm**

Materiale **brass**

Program innstillinger

Etterrenningstid **3 s (1-20 s)**

Automatisk spyling **off (off/1-120 h)**

Automatisk spyling periode **30 s (1-1800 s)**

Funksjonstid **2 min (1 - 1800 s)**

Elektroniske attributter

Elektrisk tilkobling **230 / 9 V**

Bluetooth version **4.x**

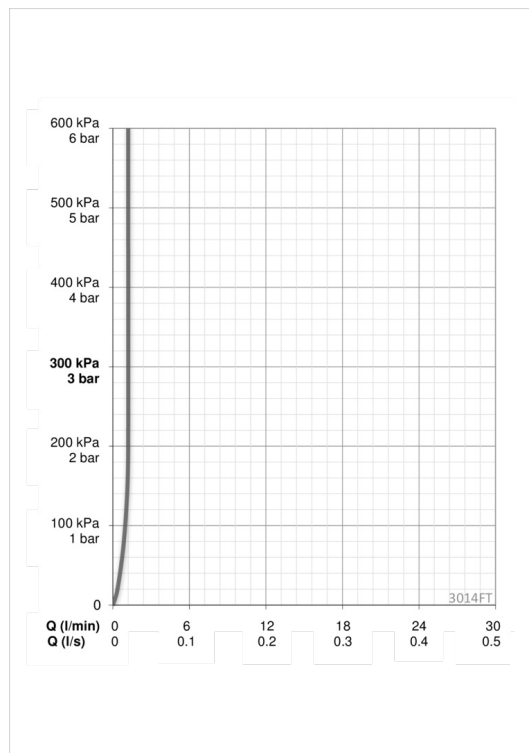
Bestemmelser

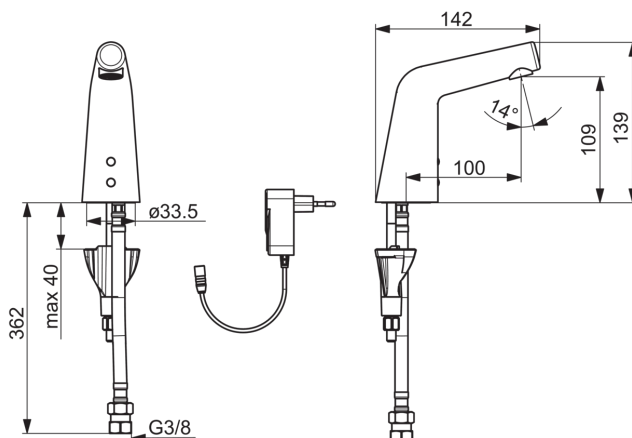
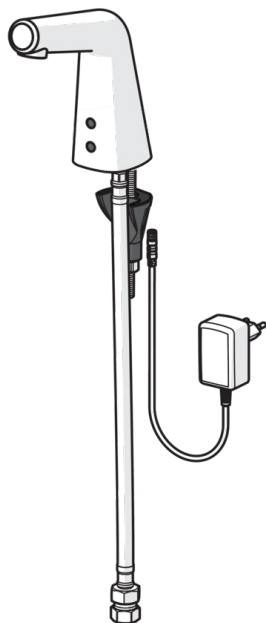
EMC Directive **CE 2014/30/EU**

EN Standard **EN 15091**

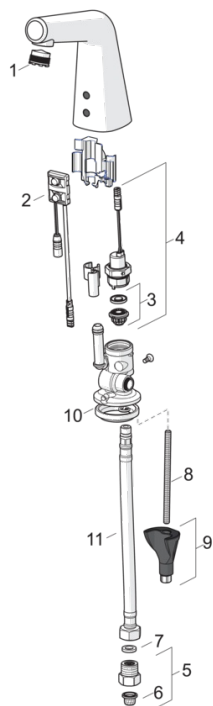
Støyklasse **I (ISO 3822) Oras lab.**

Tetthetsklasse **IP 55 / transformer IP 40**





Reserve deler



SP3014FT

Navn	Kode	NRF
01 Strålesamler og verktøy, M18.5x1	1002024V	4205298
02 Sensor, 6/9/12 V Bluetooth	1001424V	4205256
03 Membran m/støttering	199205V	4204493
04 Magnetventil, komplett	199206V	4204494
05 Filter/Tilbakeslagsventil	198473/2	4204865
06 Smussfilter	199257/2	4204497
07 Pakning, 8x14.3x2	600705/10	4204415
08 Pinneskrue, M8x1, L=130	1000780V	4205235
09 Kranfeste komplett	602610V	4205225
10 Underlagsskive	1002371V	4205303
11 Fleksible slanger, L=375, G3/8- M10x1	601481/2	4205025