

Trykkstyrt dusjkran som sikrer jevn dusjtemperatur. Utstyrt med ekstra godt grep på mengde- og temperaturrettet, samt sperreknapp for å forhindre skålding. Dusjkranen er utviklet for å reagere umiddelbart på trykkendringer og justerer for trykkvariasjonene i rørettet når andre kraner i huset er i bruk.

Design by Harri Koskinen

- Helse & omsorg
- Trykkstyrt
- Veggmontert
- Forkrommet
- Temperaturreguleringshendel, Mengdehendel
- Temperatur- og mengdebegrenser
- Tilbakeslagsventil, Smussfilter, Reguleringsdel for Oramix

## Teknisk data

### Flow attributter

Vannmengde ved 300 kPa	<b>0.23 l/s</b>
Trykktap (0.2 l/s)	<b>220 kPa</b>

### Tekniske egenskaper

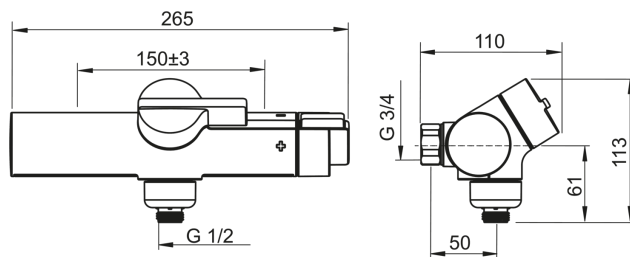
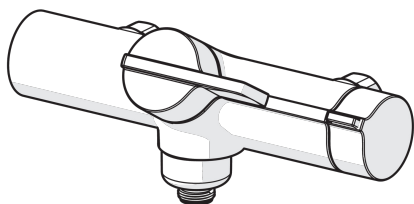
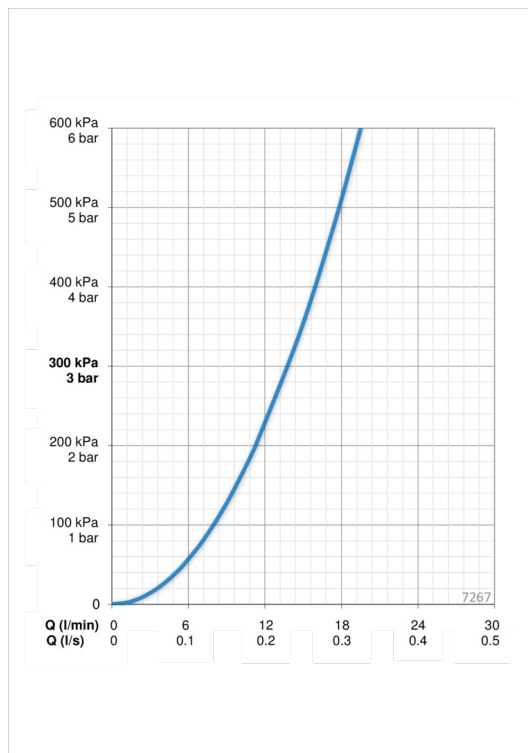
Varmtvannsforsyning	<b>max. +80°C</b>
Arbeidstrykk	<b>150 - 1000 kPa</b>
Tilkoblingsstørrelse	<b>G1/2</b>
Installasjons bredde	<b>CC150± 3 mm</b>
Materiale	<b>brass</b>

### Bestemmelser

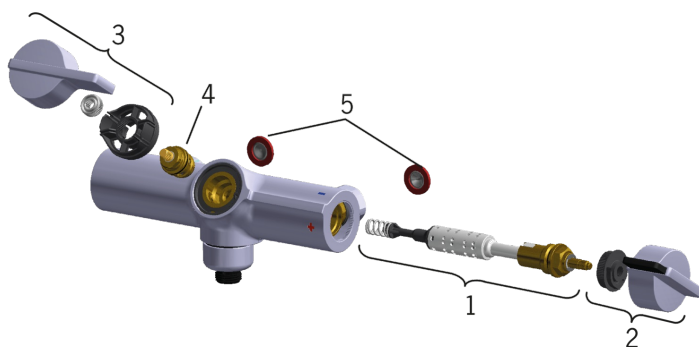
EN Standard	<b>EN 1111</b>
Støyklasse	<b>II (ISO 3822)</b>

### Typegodkjennelse

STF Sertifikat	<b>STF VTT-RTH-00028-11</b>
Sintef	<b>Sintef Nr. 0280</b>



## Reserve deler



### SP7267

	Navn	Kode	NRF
01	Pressostatic cartridge	169940V	4204442
02	Hjelpehendel	201044	4203148
03	Hjelpehendel	201043	4203147
04	Keramisk overdel	109390	4204661
05	Smussfilter, G3/4	198292/2	4204844